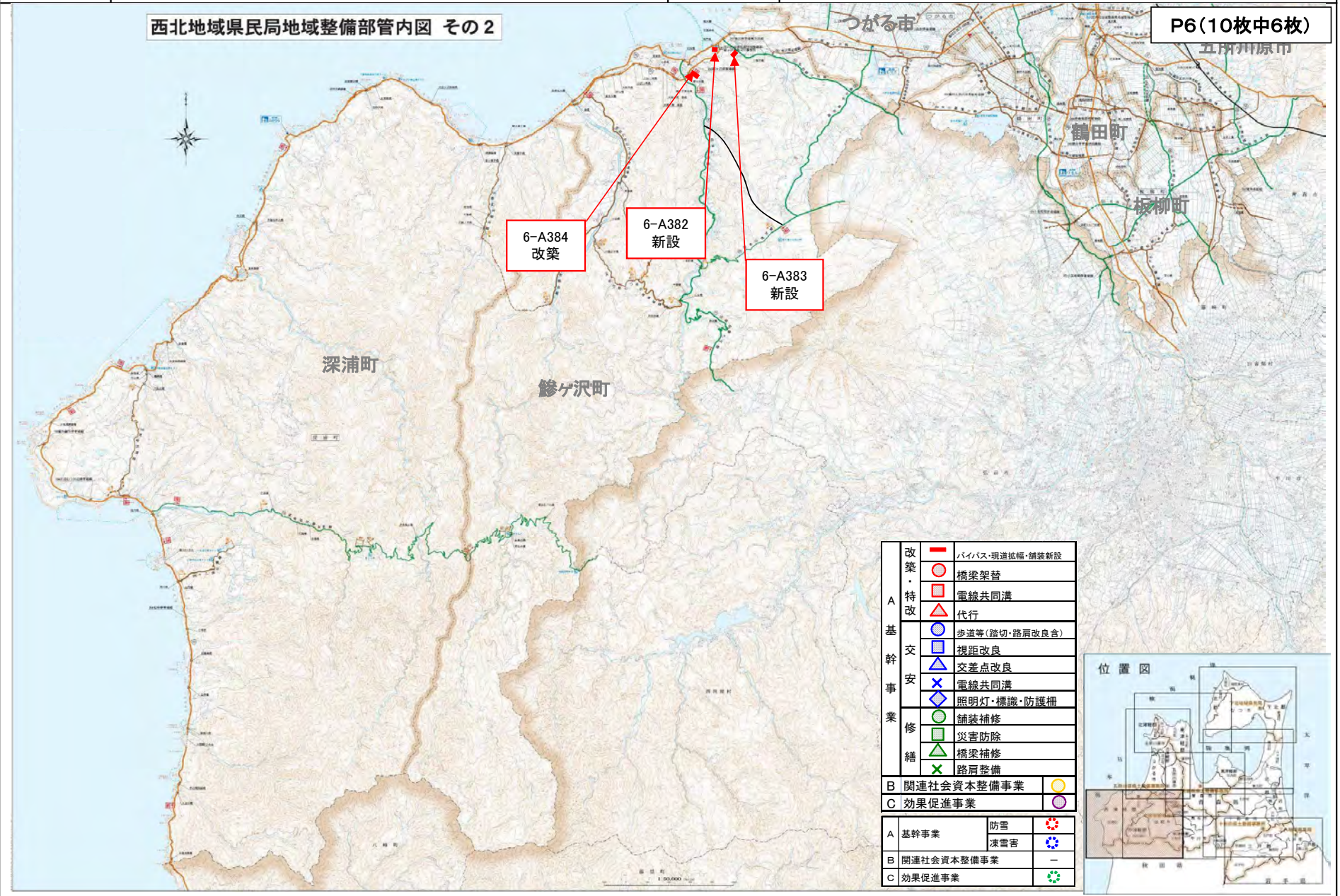


(参考様式3)

# 社会資本総合整備計画 参考図面

計画の名称	6 地域内・間の交流・連携を支える道路交通ネットワークの機能向上・維持による産業・生活基盤の形成			交付対象	青森市、弘前市、八戸市、黒石市、五所川原市、十和田市、三沢市、むつ市、つがる市、平川市、平内町、今別町、蓬田村、外ヶ浜町、鯉ヶ沢町、深浦町、西目屋村、藤崎町、大鰐町、田舎館村、板柳町、鶴田町、野辺地町、七戸町、六戸町、横浜町、東北町、六ヶ所村、おいらせ町、東通村、風間浦村、佐井村、田子町、南部町、陸上町、新郷村
計画の期間	平成 31 (令和元) 年度	～	令和 5 年度		



西北地域県民局地域整備部管内図 その2

P6(10枚中6枚)

A 基 幹 交 安 業 修 繕	改築・特改	バイパス・現道拡幅・舗装新設	橋梁架替	
	基 幹 交 安	電線共同溝	代行	
		歩道等(踏切・路肩改良含)	視距改良	
		交差点改良	電線共同溝	
	業 修 繕	照明灯・標識・防護柵	舗装補修	災害防除
		橋梁補修	路肩整備	
		B 関連社会資本整備事業		
		C 効果促進事業		
	A 基 幹 事 業	防雪		
		凍雪害		
B 関連社会資本整備事業				
C 効果促進事業				





(参考様式3)

# 社会資本総合整備計画 参考図面

計画の名称	6 地域内・間の交流・連携を支える道路交通ネットワークの機能向上・維持による産業・生活基盤の形成			交付対象	青森市、弘前市、八戸市、黒石市、五所川原市、十和田市、三沢市、むつ市、つがる市、平川市、平内町、今別町、蓬田村、外ヶ浜町、鱒ヶ沢町、深浦町、西目屋村、藤崎町、大鰐町、田舎館村、板柳町、鶴田町、野辺地町、七戸町、六戸町、横浜町、東北町、六ヶ所村、おいらせ町、東通村、風間浦村、佐井村、田子町、南部町、階上町、新郷村
計画の期間	平成 31 (令和元) 年度	～	令和 5 年度		

6-A4 除雪 青森市	6-A761 除雪 佐井村	6-A841 除雪 南部町	6-A862 除雪 階上町	6-A882 除雪 新郷村	<b>P6(10枚中10枚)</b>
6-A63 除雪 八戸市					
6-A91 除雪 黒石市					
6-A121 除雪 五所川原市					
6-A151 除雪 十和田市					
6-A211 除雪 むつ市					
6-A242 除雪 つがる市					
6-A271 除雪 平川市					
6-A301 除雪 平内町					
6-A321 除雪 今別町					
6-A361 除雪 外ヶ浜町					
6-A381 除雪 鱒ヶ沢町					
6-A401 除雪 深浦町					
6-A441 除雪 藤崎町					
6-A461 除雪 大鰐町					
6-A481 除雪 田舎館村					
6-A501 除雪 板柳町					
6-A521 除雪 鶴田町					
6-A562 除雪 野辺地町					
6-A582 除雪 七戸町					
6-A641 除雪 東北町					
6-A725 除雪 東通村					
6-A741 除雪 風間浦村					

6-A5 除雪(機械)青森市	6-A92 除雪(機械)黒石市	6-A122 除雪(機械)五所川原市
6-A152 除雪(機械)十和田市	6-A212 除雪(機械)むつ市	6-A243 除雪(機械)つがる市
6-A273 除雪(機械)平川市	6-A302 除雪(機械)平内町	6-A322 除雪(機械)今別町
6-A341 除雪(機械)蓬田村	6-A362 除雪(機械)外ヶ浜町	6-A402 除雪(機械)深浦町
6-A421 除雪(機械)西目屋村	6-A442 除雪(機械)藤崎町	6-A462 除雪(機械)大鰐町
6-A502 除雪(機械)板柳町	6-A522 除雪(機械)鶴田町	6-A561 除雪(機械)野辺地町
6-A583 除雪(機械)七戸町	6-A642 除雪(機械)東北町	6-A661 除雪(機械)六ヶ所村
6-A681 除雪(機械)おいらせ町	6-A722 除雪(機械)東通村	6-A762 除雪(機械)佐井村
6-A821 除雪(機械)田子町	6-A881 除雪(機械)新郷村	6-A385 除雪(機械)鱒ヶ沢町
6-A328 除雪車両格納庫 今別町		