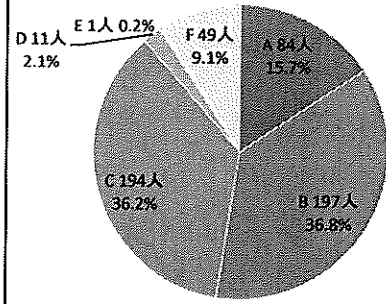
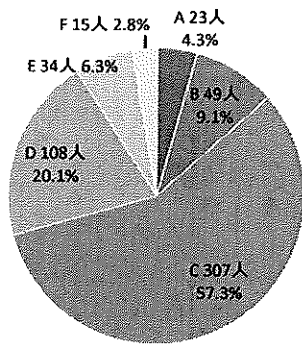


区 分	①満足度									②重要度								
	支持数 (件)							支持率 (%)		支持数 (件)							支持率 (%)	
	A 満足	B やや満足	C 普通	D やや不満	E 不満	F 未回答	G 合計	満足の割合 (A+B)/G	不満の割合 (D+E)/G	A とても重要	B 重要	C 普通	D あまり重要でない	E 重要でない	F 未回答	G 合計	重要な割合 (A+B)/G	重要でない割合 (D+E)/G
4. 妊婦や乳幼児の検診や相談・指導が充実している	A	B	C	D	E	F	G計	満足割合	不満割合	A	B	C	D	E	F	G計	重要割合	不要割合
	19	42	312	73	52	38	536	11.4	23.3	133	213	128	5	2	55	536	64.6	1.3
5. 保育サービスや子育てへの支援が充実している	A	B	C	D	E	F	G計	満足割合	不満割合	A	B	C	D	E	F	G計	重要割合	不要割合
	29	60	309	72	32	34	536	16.6	19.4	118	203	156	4	1	54	536	59.9	0.9
6. 介護・生きがい支援などの高齢者福祉が充実している	A	B	C	D	E	F	G計	満足割合	不満割合	A	B	C	D	E	F	G計	重要割合	不要割合
	53	88	263	79	35	18	536	26.3	21.3	143	206	133	4	3	47	536	65.1	1.3
7. 障害者が自立し安心してらせる	A	B	C	D	E	F	G計	満足割合	不満割合	A	B	C	D	E	F	G計	重要割合	不要割合
	5	20	256	149	79	27	536	4.7	42.5	126	227	133	5	1	44	536	65.9	1.1

区 分	①満足度									②重要度								
	支持数 (件)							支持率 (%)		支持数 (件)							支持率 (%)	
	A 満足	B やや満足	C 普通	D やや不満	E 不満	F 未回答	G 合計	満足の割合 (A+B)/G	不満の割合 (D+E)/G	A とても重要	B 重要	C 普通	D あまり重要でない	E 重要でない	F 未回答	G 合計	重要な割合 (A+B)/G	重要でない割合 (D+E)/G
8. 集落内での福祉活動や助け合いが活性化している	23	49	307	108	34	15	536	13.4	26.5	84	197	194	11	1	49	536	52.4	2.2

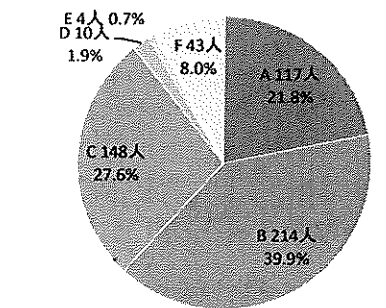
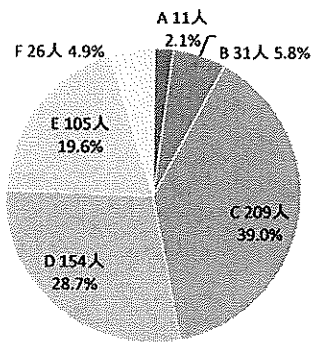


2 産業振興分野

1. 漁港や農林道など産業の生産基盤が整備されている	A	B	C	D	E	F	G計	満足割合	不満割合	A	B	C	D	E	F	G計	重要割合	不要割合
	26	64	271	91	56	28	536	16.8	27.4	92	187	196	14	2	45	536	52.1	3.0

2. 技術指導や制度資金など経営の支援が充実している	A	B	C	D	E	F	G計	満足割合	不満割合	A	B	C	D	E	F	G計	重要割合	不要割合
	5	17	271	146	64	33	536	4.1	39.2	98	190	182	16	3	47	536	53.7	3.5

3. 地元で加工し流通する体制が整備されている	A	B	C	D	E	F	G計	満足割合	不満割合	A	B	C	D	E	F	G計	重要割合	不要割合
	11	31	209	154	105	26	536	7.8	48.3	117	214	148	10	4	43	536	61.8	2.6



区分	①満足度									②重要度								
	支持数 (件)						支持率 (%)			支持数 (件)						支持率 (%)		
	A 満足	B やや満足	C 普通	D やや不満	E 不満	F 未回答	G 合計	満足の割合 (A+B)/G	不満の割合 (D+E)/G	A とても重要	B 重要	C 普通	D あまりでない	E 重要でない	F 未回答	G 合計	重要な割合 (A+B)/G	重要でない割合 (D+E)/G
4. 地元の農水産物を気軽に身近で購入できる	A	B	C	D	E	F	G計	満足割合	不満割合	A	B	C	D	E	F	G計	重要割合	不要割合
	64	95	217	93	51	16	536	29.7	26.9	85	199	191	15	3	43	536	53.0	3.4
5. 稚魚の放流など水産資源を増やすための取組みが行われている	A	B	C	D	E	F	G計	満足割合	不満割合	A	B	C	D	E	F	G計	重要割合	不要割合
	45	76	312	48	23	32	536	22.6	13.2	98	173	207	9	3	46	536	50.6	2.2
6. 商店や地元企業に活気がある	A	B	C	D	E	F	G計	満足割合	不満割合	A	B	C	D	E	F	G計	重要割合	不要割合
	4	13	64	161	275	19	536	3.2	81.3	208	201	80	8	3	36	536	76.3	2.1
7. 地域資源を活かした観光振興が行われている	A	B	C	D	E	F	G計	満足割合	不満割合	A	B	C	D	E	F	G計	重要割合	不要割合
	21	59	227	138	73	18	536	14.9	39.4	145	212	122	12	3	42	536	66.6	2.8

区分	①満足度										②重要度									
	支持数 (件)							支持率 (%)			支持数 (件)							支持率 (%)		
	A 満足	B やや満足	C 普通	D やや不満	E 不満	F 未回答	G 合計	満足の割合 (A+B)/G	不満の割合 (D+E)/G	A とても重要	B 重要	C 普通	D あまり重要でない	E 重要でない	F 未回答	G 合計	重要な割合 (A+B)/G	重要でない割合 (D+E)/G		
8. 観光客をもてなす体制ができています	18	42	221	133	106	16	536	11.2	44.6	169	194	119	7	4	43	536	67.7	2.1		
9. 担い手が育ち、産業が活性化しています	3	11	102	189	211	20	536	2.6	74.6	225	193	71	8	2	37	536	78.0	1.9		
10. 安心して働ける場が確保されている	0	4	42	114	359	17	536	0.7	88.2	378	98	27	2	2	29	536	88.8	0.7		

3 生活環境分野

区分	①満足度										②重要度									
	支持数 (件)							支持率 (%)			支持数 (件)							支持率 (%)		
	A 満足	B やや満足	C 普通	D やや不満	E 不満	F 未回答	G 合計	満足の割合 (A+B)/G	不満の割合 (D+E)/G	A とても重要	B 重要	C 普通	D あまり重要でない	E 重要でない	F 未回答	G 合計	重要な割合 (A+B)/G	重要でない割合 (D+E)/G		
1. 自然エネルギーやバイオマスを活用した資源循環型のまちづくりがすすんでいる	7	20	227	150	103	29	536	5.0	47.2	97	202	172	17	2	46	536	55.8	3.5		

区 分	①満足度									②重要度								
	支持数 (件)							支持率 (%)		支持数 (件)							支持率 (%)	
	A 満足	B やや満足	C 普通	D やや不満	E 不満	F 未回答	G 合計	満足 割合 (A+B)/G	不満 割合 (D+E)/G	A とても重要	B 重要	C 普通	D あまり重要でない	E 重要でない	F 未回答	G 合計	重要 割合 (A+B)/G	重要 でない 割合 (D+E)/G
2. ゴミの減量化や町内美化に取り組んでいる	A	B	C	D	E	F	G計	満足割合	不満割合	A	B	C	D	E	F	G計	重要割合	不要割合
	25	93	289	81	36	12	536	22.0	21.8	101	236	157	2	0	40	536	62.9	0.4
3. 廃棄物が適正に処理される体制が整備されている	A	B	C	D	E	F	G計	満足割合	不満割合	A	B	C	D	E	F	G計	重要割合	不要割合
	39	72	270	79	50	26	536	20.7	24.1	110	194	178	3	0	51	536	56.7	0.6
4. 省エネなど地球温暖化防止の取組みがすすんでいる	A	B	C	D	E	F	G計	満足割合	不満割合	A	B	C	D	E	F	G計	重要割合	不要割合
	10	26	251	144	80	25	536	6.7	41.8	126	201	162	5	1	41	536	61.0	1.1

4 生活基盤整備・安全安心分野

1. 道路が整備されている	A	B	C	D	E	F	G計	満足割合	不満割合	A	B	C	D	E	F	G計	重要割合	不要割合
	35	69	219	117	88	8	536	19.4	38.2	123	181	180	12	1	39	536	56.7	2.4

区 分	①満足度									②重要度								
	支持数 (件)						支持率 (%)			支持数 (件)						支持率 (%)		
	A 満足	B やや満足	C 普通	D やや不満	E 不満	F 未回答	G 合計	満足の割合 (A+B)/G	不満の割合 (D+E)/G	A とても重要	B 重要	C 普通	D あまり重要でない	E 重要でない	F 未回答	G 合計	重要な割合 (A+B)/G	重要でない割合 (D+E)/G
2. バスや鉄道など公共交通手段が利用できる	18	28	163	159	156	12	536	8.6	58.8	125	203	162	10	2	34	536	61.2	2.2
3. 地域の実情に適した生活排水処理施設が整備されている	26	50	223	116	105	16	536	14.2	41.2	122	209	158	6	1	40	536	61.8	1.3
4. 水道水が安定して供給されている	157	114	215	23	16	11	536	50.6	7.3	169	156	169	3	2	37	536	60.6	0.9
5. 快適な情報通信ができる	31	43	260	107	77	18	536	13.8	34.3	105	178	199	8	3	43	536	52.8	2.1